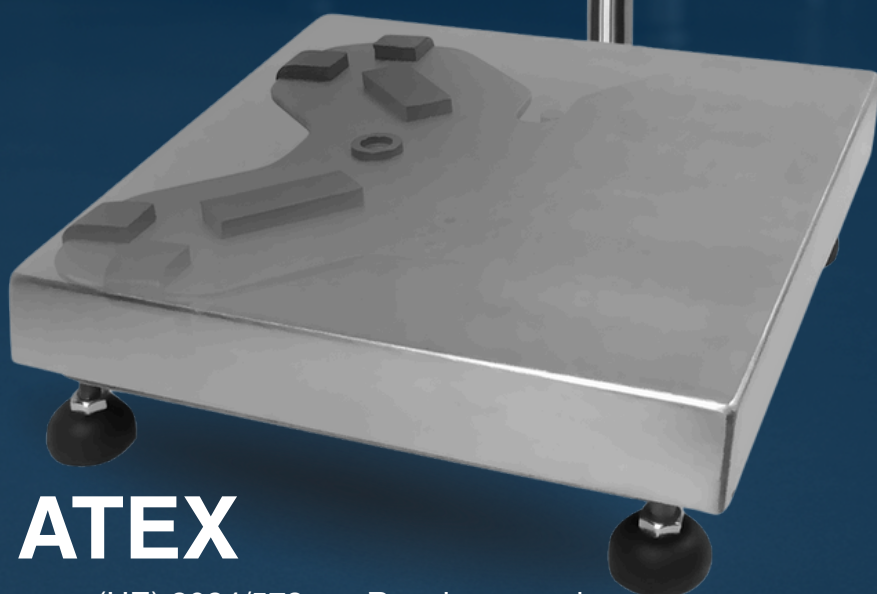


Balança compacta para zonas ATEX 2/22



Cumpe o Regulamento (UE) 2024/573 relativo
ao manuseamento de gases fluorados*

- Plataforma compacta com prato em aço inoxidável
- Indicador GI400i-EX LCD IP68 para zonas ATEX
- Coluna com 350 mm de altura
- Com capacidade de 6/15 kg MR



ZONA ATEX

Cumpe o Regulamento (UE) 2024/573 e o Regulamento de
Execução (UE) 2024/2215

GIROPES**BMS**PLATAFORMA
COMPACTA

MONOCÉLULA

DIMENSÕES
300 x 300 mmCAPACIDADE
6 / 15 kgBANDEJA EM
AÇO INOXIDÁVEL**ZONA ATEX**Em conformidade com
o regulamento UE
Nº2024/573 e com o
regulamento de execução
UE 2024/2215.

ESPECIFICAÇÕES

CARACTERÍSTICAS

Tipo	Plataformas monocélula
Material	Estrutura pintada e bandeja em aço inoxidável Totalmente em aço inoxidável AISI 304 Totalmente em aço inoxidável AISI 316
Nível de bolha	Na estrutura superior
Instalação	Sobre o piso ou sobre a mesa
Dimensões	300 x 300 mm (outras medidas sob consulta)
Capacidades	6/15 kg MR (outras capacidades sob consulta)
Espessura do prato	1,2 mm
Comprimento do cabo	5 m
Suporte	4 pés ajustáveis em altura
Parafusos	Em aço inoxidável

Referências BMS ATEX

Descrição	# Código
Plataforma 300 x 300 mm 6/15 MR prato INOX	171640
Outras medidas e capacidades	Sob consulta
Suplemento para célula inoxidável ATEX em plataformas pintadas ou com bandeja inoxidável 300 x 300 mm	240087
Indicador GI400i-EX LCD IP68 para zonas ATEX	210267
Kit coluna de 350 mm para plataformas de 300 x 300 mm	910196

ACESSÓRIOS

Descrição	Código #
Bateria externa Zona ATEX 2/22 Pack	220039
Bateria externa adicional Zona ATEX 2/22	220041
Pack suporte parede coluna com adaptador de coluna	220040

*Disponível para indicadores de 12V. A bateria externa Pack inclui carregador e chicote. O pack de suporte inclui o adaptador CI-300 para nossas colunas (com 4 parafusos de suporte do visor) e a braçadeira de plástico para fixação do adaptador da bateria.

OPCIONAIS

Descrição	Código #
Bateria interna (3,7 V 5,2Ah). Tecnologia Lítio-íon.	220001
Saída RS485	220002
Placa adicional 4-20mA / 0-10V	220003
Placa adicional 4E / 4S relés (IP68)	220004-2
Placa de comunicação - Ethernet	220005
Placa adicional de memória ALIBI/DSD	220008

*Só é possível escolher 2 dos OPCIONAIS 220001 | 220003 | 220004 | 220005 em uma mesma configuração de visor.